

Unterstützerin / Unterstützer für 20 Stunden gesucht

Arbeitsbeginn: September 2017



Wibs ist eine Beratungs-Stelle von und für Menschen mit Lern-Schwierigkeiten.

Wir finden den Begriff geistige Behinderung abwertend.

Deshalb nennen wir uns Menschen mit Lern-Schwierigkeiten.

Wibs heißt: Wir informieren, beraten und bestimmen selbst.

Wibs macht Peer Beratung.

Das heißt: Menschen mit Lern-Schwierigkeiten beraten Menschen mit Lern-Schwierigkeiten.

Wibs macht auch politische Arbeit für Menschen mit Lern-Schwierigkeiten.

Wibs arbeitet nach den Regeln von Mensch Zuerst.

Wibs arbeitet nach den Regeln der Leichten Sprache.

Die Beratungs-Stelle Wibs gibt es seit fast 15 Jahren.

Wibs macht sehr viele Beratungen, Vorträge, Öffentlichkeits-Arbeit und politische Arbeit für die Rechte von Menschen mit Lern-Schwierigkeiten.

Wibs ist ein Projekt von Selbst-bestimmt Leben Innsbruck (SLI).

Für die Unterstützung der BeraterInnen suchen wir eine Nachbesetzung im Team.



Das müssen Sie können:

- * Belastbar sein und Stress aushalten können
- * Nach den Regeln von Mensch Zuerst arbeiten können
- * Überblick behalten
- * Die Arbeit der BeraterInnen ernst nehmen
- * Mit-denken und bei der Sache sein
- * Team-Fähigkeit
- * Schwierige Dinge in Leichter Sprache erklären
- * Wissen über den Unterschied zwischen Unterstützung, Assistenz und Betreuung
- * Interesse am Leben von Menschen mit Lern-Schwierigkeiten
- * Erfahrungen in der Büro-Arbeit (Apple, Open Office und Soziale Medien wie Internet und Facebook)
- * Bereitschaft zu Über-Stunden und Dienst-Reisen
- * Führerschein B und Auto fahren können

Das sind Ihre Aufgaben:

- * Büro-Organisation und Verwaltungs-Arbeit
- * Unterstützung der BeraterInnen bei Vorträgen, Kursen, Beratungen und Tagungen
- * Verwaltung der Internet-Seite von Wibs und Facebook
- * Schreiben und Übersetzen von Texten in Leichte Sprache
- * Überblick behalten und gut zuhören
- * Vorschläge machen und mit-denken

Das bekommen Sie bezahlt:

Die Arbeits-Stelle wird nach dem Kollektiv-Vertrag SWÖ in der Verwendungs-Gruppe 7 bezahlt.

Für 20 Stunden bezahlen wir Ihnen

1.150 Euro brutto im Monat.

Wenn Sie schon einmal im Sozial-Bereich gearbeitet haben, dann bekommen Sie mehr bezahlt.



Wenn Sie sich vorstellen können bei uns zu arbeiten, dann schicken Sie uns Ihre Bewerbung und die Bewerbungs-Unterlagen **in Leichter Sprache bis 23. Juni 2017.**

Einige Grundregeln der Leichten Sprache sind auf unserer Internet-Seite zu finden: <http://www.wibs-tirol.at/>

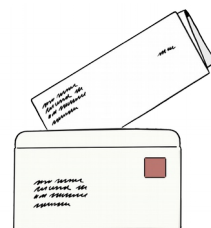
Die Bewerbung schicken Sie bitte an diese Adresse:

Wibs – Wir informieren, beraten, bestimmen selbst

z.Hd. Monika Rauchberger

Anton Eder Str. 15

6020 Innsbruck



Oder per E-Mail an :

wibs@selbstbestimmt-leben.at



Wir freuen uns auf Ihre Bewerbung!