

# Unterstützerin / Unterstützer für 20 Stunden gesucht

(Karenz-Vertretung)

Zeitraum: Oktober 2019 bis Dezember 2020



Wibs ist eine Beratungs-Stelle von und für Menschen mit Lern-Schwierigkeiten.

Wir finden den Begriff geistige Behinderung abwertend.

Deshalb nennen wir uns Menschen mit Lern-Schwierigkeiten.

Wibs heißt: Wir informieren, beraten und bestimmen selbst.

Wibs macht Peer Beratung.

Das heißt: Menschen mit Lern-Schwierigkeiten beraten Menschen mit Lern-Schwierigkeiten.

Wibs macht auch politische Arbeit für Menschen mit Lern-Schwierigkeiten.

Wibs arbeitet nach den Regeln von Mensch Zuerst.

Wibs arbeitet nach den Regeln der Leichten Sprache.

Die Beratungs-Stelle Wibs gibt es seit 17 Jahren.

Wibs macht sehr viele Beratungen, Vorträge, Öffentlichkeits-Arbeit und politische Arbeit für die Rechte von Menschen mit Lern-Schwierigkeiten.

Wibs ist ein Projekt von Selbst-bestimmt Leben (SLI).

**Für die Unterstützung der Beraterinnen suchen wir eine Unterstützungs-Person.**



## **Das müssen Sie können:**

- \* Nach den Regeln von Mensch Zuerst arbeiten können
- \* Belastbar sein und Stress aushalten können
- \* Überblick behalten
- \* Die Arbeit der BeraterInnen ernst nehmen
- \* Mit-denken und bei der Sache sein
- \* im Team arbeiten können
- \* Schwierige Dinge in Leichter Sprache erklären
- \* Wissen über den Unterschied zwischen Unterstützung, Assistenz und Betreuung
- \* Interesse am Leben von Menschen mit Lern-Schwierigkeiten
- \* Erfahrungen in der Büro-Arbeit (Apple, Open Office und Soziale Medien wie Internet und Facebook)
- \* Bereitschaft zu Über-Stunden und Dienst-Reisen
- \* Führerschein B und Auto fahren können

## **Das sind Ihre Aufgaben:**

- \* Büro-Organisation und Verwaltungs-Arbeit
- \* Unterstützung der BeraterInnen bei Vorträgen, Kursen, Beratungen und Tagungen
- \* Verwaltung der Internet-Seite von Wibs und Facebook
- \* Schreiben und Übersetzen von Texten in Leichte Sprache
- \* Überblick behalten und gut zuhören
- \* Vorschläge machen und mit-denken

## Das bekommen Sie bezahlt:

Die Arbeits-Stelle wird nach dem Kollektiv-Vertrag SWÖ in der Verwendungs-Gruppe 7 bezahlt.

Für 20 Stunden bezahlen wir Ihnen  
1.226 Euro brutto im Monat.

Wenn Sie schon einmal im Sozial-Bereich gearbeitet haben,  
dann bekommen Sie mehr bezahlt.

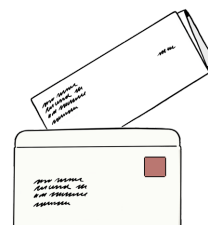


Wenn Sie sich vorstellen können bei uns zu arbeiten,  
dann schicken Sie uns Ihre Bewerbung und die Bewerbungs-  
Unterlagen **in Leichter Sprache bis 15. August 2019.**

Einige Grundregeln der Leichten Sprache sind auf  
unserer Internet-Seite zu finden: <http://www.wibs-tirol.at/>

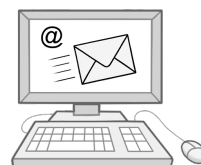
## Die Bewerbung schicken Sie bitte an diese Adresse:

Wibs – Wir informieren, beraten, bestimmen selbst  
z.Hd. Monika Rauchberger  
Anton Eder Str. 15  
6020 Innsbruck



Oder per E-Mail an :

[wibs@selbstbestimmt-leben.at](mailto:wibs@selbstbestimmt-leben.at)



## Wir freuen uns auf Ihre Bewerbung!

Wibs ist ein Projekt von Selbstbestimmt Leben Innsbruck.

Wibs wird gefördert vom Sozial-Ministerium-Service Tirol.

Bilder: © Lebenshilfe für Menschen mit geistiger Behinderung Bremen  
e.V., Illustrator Stefan Albers, Atelier Fleetinsel, 2013

